



ISO  **NOVA**®

Sistema integral de fachadas
The integrated system of facades
Le système complet de façades



Isonova®

Es un sistema integrado para revestimiento de paramentos que incorpora aislamiento en su propia naturaleza, con una gama de anclajes y perfiles específicos para conseguir una solución constructiva mecánica y definitiva.

El aislamiento y renovación de envolventes se realiza mediante un panel sandwich con alma en espumas de poliuretano y espesor según necesidades climáticas, revestido en su cara interior por una lámina de aislamiento reflexivo y por el exterior por una amplia gama de diversos revestimientos: polímero ligero, porcelánico, fibrocemento, laminado HPL, poliéster, aglomerados, madera cemento, etc.

Solución con montaje sencillo y mecánico, de concepto modular y con un peso ligero, que aporta escasa carga propia sobre los muros.

Isonova®

It is an integrated coating system incorporating insulation cores in its own nature, with a range of anchors and specific profiles to achieve a constructive mechanical and definitive solution.

Isolation and renewal of envelopes is performed by a sandwich panel with core of polyurethane foam and thickness depending on climatic needs, coated on its inner surface with a sheet of reflective insulation and the upper by a wide range of different coatings: Polymer Light, Porcelain, Fiber cement, HPL, Polyester, Chipboard, Wood cement, etc.

Easy and mechanical assembly solution, modular concept and light weight, which provides little load on the walls.

Isonova®

C'est un système de revêtement intégré incorporant un noyau d'isolation dans sa propre nature, avec une gamme d'ancrages et des profils spécifiques pour obtenir une solution constructive mécanique et définitive.

L'isolement et le renouvellement de façades est faite à l'aide d'un panneau sandwich avec un noyau en mousse polyuréthane et une épaisseur en fonction des besoins de climat, revêtu sur sa surface intérieure d'une feuille de isolants réfléchissants et de l'extérieur pour un large éventail de différents revêtements: Polymer Léger, Porcelaine, Fibrociment, HPL, Polyester, Agglomérats, Colles à bois, etc.

Solution avec une pose simple et mécanique, concept modulaire et léger, qui apporte peu de charge sur les murs.





Panel Isonova

Panel sándwich constituido por:

- Núcleo aislante por inyección de espuma poliuretano de media densidad, espesor desde 40 mm.
- Cara interior lámina de aluminio de 0,05 mm. espesor que actúa como aislamiento reflexivo barrera de vapor.
- Bastidor perimetral perfil PVC, anclado solidario en el proceso de inyección.

Porcelánico. 1.200x600 / 1.000x500

- Cara exterior baldosa de gres porcelánico de 8-11 mm de espesor.

Polímero. 1.200x800

- Cara exterior placa de resina polímero ligero 10-12 mm de espesor.

- Solución muy ligera
- Mínima absorción de agua
- Alta resistencia a los agentes químicos
- Gran resistencia ante impactos
- Resistencia la acción de los rayos UV
- Fácil limpieza y mantenimiento
- Superficie resistente al graffiti

Isonova Panel

Sandwich panel consisting of the following elements:

- Insulating core injection polyurethane foam of middle density, thickness from 40 mm.
- Inner face in aluminum foil of 0.05 mm. thickness acting as reflective insulation barrier steam.
- Perimeter frame in PVC profile, solidarity anchored in the injection.

Porcelanic. 1.200x600 / 1.000x500

- External face in porcelain floor tiles 8-11 mm.

Polymer. 1.200x800

- External face in resin plate 10-12 mm lightweight polymer thickness.
- Very light solution
- Low water absorption
- High resistance to chemicals
- High resistance to shocks
- Resistance action to UV rays
- Easy cleaning and maintenance
- Surface resistant to graffiti

Isonova Paneau

Panneau sandwich constitué des éléments suivants:

- Noyau isolant par injection de mousse de polyuréthane de moyenne densité, épaisseur variable.
- Face intérieure constituée d'une feuille en aluminium 0,05 mm épaisseur agissant comme isolant réfléchissant et barrière de vapeur.
- Périmètre cadre profil de PVC, solidarité ancrée dans l'étape d'injection..

Porcelaine. 1.200x600 / 1.000x500

- Face extérieure plaque de grès en porcelaine 8-11 mm.

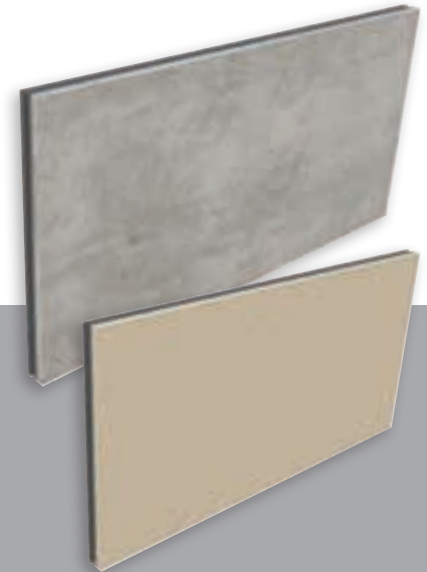
Polymère. 1.200x800

- Face extérieure plaque de résine de 10-12 mm polymère léger.
- Solution très légère
- Absorption minimale d'eau
- Haute résistance aux produits chimiques
- Grande résistance aux impacts
- Résistance contre l'action des rayons UV
- Nettoyage et entretien faciles
- Surface résistante aux graffitis

Consultar para acabados y medidas especiales.

Check for finishes and special measures.

Consultez pour des finitions et des mesures spéciales.



Montaje en tres sencillos pasos
Assembly in three easy steps
Montage en trois étapes faciles



MONTAJE INSTALLATION



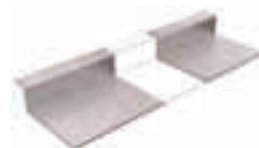
PANEL ISONOVA



Escuadras
a muro (EM)



Grapas
De amarre (GA)



Perfil
de arranque (PA)



Perfil conector
vertical y horizontal
(PFC)

Montaje en seis sencillos pasos

Assembly in six easy steps

Montage en six simples étapes

<http://isonovasytem.com/guia-montaje/>



- Colocar escuadras a muro
- Place brackets to wall
- Placer les supports au mur



- Colocar perfil de arranque
- Place starting profile
- Placer profil de départ



- Colocar panel
- Place panel
- Monter le panneau



- Fijar panel
- Fix panel
- Fixer le panneau



- Insertar conector vertical
- Insert vertical connector
- Insérer le connecteur vertical



- Colocar siguiente panel
- Place the following panel
- Placer le panneaux suivant



- Encajar conector horizontal
- Insert horizontal connector
- Insérer le connecteur horizontal



- Montar siguiente fila
- Assemble next line
- Assembler la file suivante



Vídeo de Montaje
Video Mount
Vidéo de montage



Solicite nuestro manual
de montaje

Request our assembly
guide

Demander notre
manuel de montage



AMBIENT

ISO  NOVA[®] 

AMBIENT, la solución completa que aúna un eficiente aislamiento térmico con una baldosa cerámica para purificar el aire del entorno.


La cerámica BIONICTILE con la energía del sol reducen químicamente los NOx tóxicos en compuestos de Nitrogeno inocuos y solubles en agua.

La solución es autolimpiante y el proceso de descontaminación continuo.

200 edificios
descontaminarían al año un
volumen equivalente a 2.638
millones de m³ de aire.

*El panel que
purifica el aire*

*The system that purifies the air
Le panneau qui purifie l'air*



Los edificios serán árboles, y las ciudades, bosques

Turn buildings into trees and cities into forests

Les bâtiments deviendront des arbres, et les villes, des forêts

AMBIENT, the complete solution that combines an efficient thermal insulation with a ceramic tile to purify the air of the environment.

BIONICTILE ceramics with the energy of the Sun reduced chemically toxic NOx into safe and water soluble nitrogen compounds.

The solution is self-cleaning and continuous decontamination process.

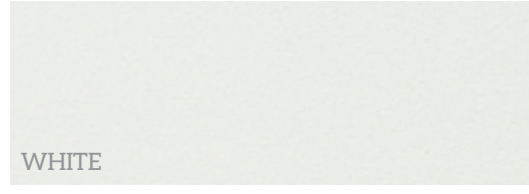
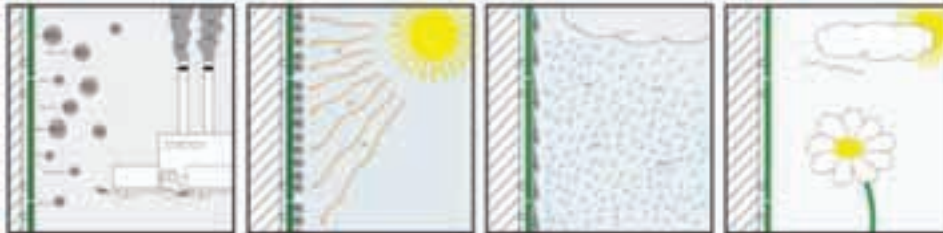
200 buildings per year would decontaminate a volume equivalent to 2.638 million m³ of air.

AMBIENT, une solution complète qui combine une isolation thermique efficace avec un carreau de céramique pour purifier l'air de l'environnement.

Céramique BIONICTILE avec l'énergie du soleil réduit chimiquement les NOx toxiques en composés de nitrogène solubles dans l'eau.

La solution est autonettoyante et le processus en non pollution continu.

200 bâtiments nettoyés par an équivalent à 2.638.000 m³ de volume d'air.



ISONOVA STANDARD COLOR

POLIMERO LIGERO 120x80

POLYMER LIGHT / POLYMER LÉGER

MODELOS



MARFIL



ARENA



GRAFITO

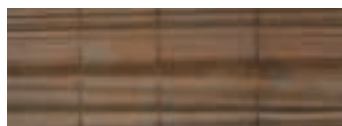


OXIDO

MOLDES



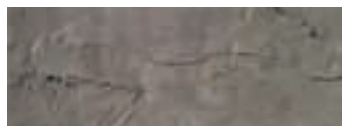
SOFT



LINEAR



WAVES



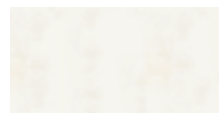
SLATE

- Colores RAL a partir de 500 m²
- RAL colors from 500 m²
- Couleurs RAL de 500 m²

GRES PORCELÁNICO 120x60

PORCELANIC

PORTLAND



WHITE



SAND



CEMENT

MULTICOLOR



GRAFITO

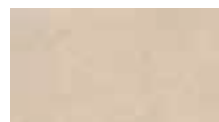


NATURAL

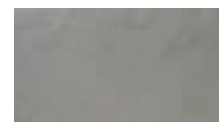


DORADA

SLATE



IVORY



GREY



BLACK

FÓSIL



NEUTRAL



IVORY



ASH

ISONOVA STANDARD COLOR

GRES PORCELÁNICO 120x60

PORCELANIC

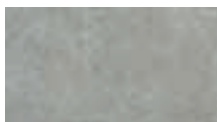
PIETRAS



WHITE BORGOGNA



LIMESTONE



BEOLA GREY

ELITE



SAND



CEMENT

PARK



WHITE



BEIGE



CEMENT

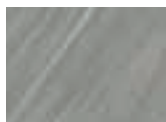
BLOOMSBURY



ROCA LUNAR



LIGNITO



VOLCAN



SAND

PORCELÁNICO 100x50

PORCELANIC

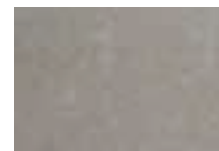
CITY



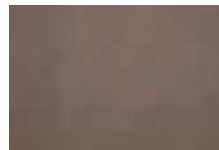
WHITE



IVORY



GREY



BROWN



BLACK



IRON

CUARCITAS



LIGHT



MIX

EVOLUTION



TITANIO



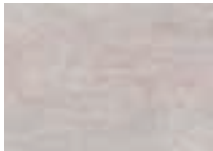
BRONCE

ISONOVA STANDARD COLOR

PORCELÁNICO 100x50

PORCELANIC

KRONOS



GREY



BLACK



IVORY



BROWN

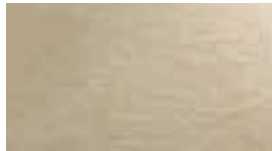
FILITAS



MARENGO



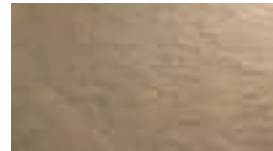
CINDER



GOLD



BONE



CAPUCCINO



BLACK



NEUTRAL

- Disponibles en acabado SOFT de tono más suave
- SOFT finish available in softer tones
- Finition SOFT disponible en tons plus doux

LEGNO



ABEDUL



HAYA



OAK



OLIVE



WALNUT



EBONY

ENSAYOS

- **Ensayo a tracción**
UNE EN ISO 4624:02
- **Envejecimiento en atmósfera artificial**
UNE EN ISO 9227:07
- **Ensayo resistencia a la carga del viento**
UNE EN 12221:00

- **Traction Test**
UNE EN ISO 4624:02
- **Aging in artificial atmosphere**
UNE EN ISO 9227:07
- **Test of resistance to wind load**
UNE EN 12221:00

- **Essai de traction**
UNE EN ISO 4624:02
- **Viellissement en atmosphère artificielle**
UNE EN ISO 9227:07
- **Essai de résistance à la charge du vent**
UNE EN 12221:00

FICHA TÉCNICA / TECHNICAL DATA / CARACTÉRISTIQUES TECHNIQUES

	120x80 - 120x60	100x50
Espesor revestimiento exterior External coating thickness / Épaisseur du revêtement extérieur	3 a 16 mm	
Espesor revestimiento interior Internal coating thickness / Épaisseur du revêtement intérieur	50 µ a 2 mm	
Espesor núcleo de aislamiento PUR Core insulation thickness PUR / Épaisseur d'isolation du noyau PUR	40 a 100 mm	
Peso Weight / Poids	10-26 Kg/m ²	
Absorción agua núcleo Core water absorption / Absorption de l'eau du noyau	UNE -EN-12087-2B	< 2%
Capilaridad Capillarity / Capillarité	NULA	
Factor Resistencia Difusion de agua µ Diffusion resistance factor steam µ / Facteur de résistance de diffusion de vapeur µ	UNE-EN-12086	> 70
Densidad núcleo Core density / Densité du noyau	UNE-EN-1602	40 Kg/m ³ (+10%)
Resistencia al impacto Impact resistance / Résistance à l'impact	DIN 7748	ALTA
Conductividad Térmica / Thermal Conductivity / Conductivité thermique		
Núcleo de poliuretano PUR / Polyurethane core PUR / Noyau en polyurethane PUR	UNE-12667	0,022 W/mK
Resistencia a compresión PUR Resistance to compression PUR / Resistance à la compression PUR	UNE-EN-826	340 Kpa
Resistencia a tracción PUR Resistenciato tracción PUR / Resistance à la traction PUR	UNE-EN-1607	400 Kpa
Coef. Dilatación Lineal Linear dilatation coefficient / Coefficient de dilatation linéaire	0,07 mm/m ² K	
Comportamiento al fuego / Reaction to fire / Comportement au feu		
Núcleo de poliuretano PUR / Polyurethane core PUR / Noyau en polyurethane PUR	UNE-EN-13501-1	Clase C s3 d0
Núcleo de poliuretano modificado PUR Polyurethane modified core PUR / Noyau en polyurethane modifié PUR	UNE-EN-13501-1	Clase B s2 d0
Valor estimado de aislamiento acústico Estimated value of sound isolation / Valeur estimée de l'isolation acoustique	Tracción	30-32 dBA

ISONOVA[®]

www.isonovasystem.com

Sistema Patentado

MADRID

Avda. de la Encina,4
Pol. Ind. El Tempranar
28942 Fuenlabrada (Madrid)
Tlf. 91 600 24 00

LEVANTE

C/ Les Oliveres, parcela 14B
Pol. Ind. Virgen de la Salud
46950 Xirivella (Valencia)
Tlf. 963 99 00 19

CATALUNYA

C/ Antoni Forrellad, 17
Pol. Ind. Can Llobet
08192 Sant Quirze del Vallès (Barcelona)
Tlf. 93 710 11 58

ISONOVA es un producto de:

